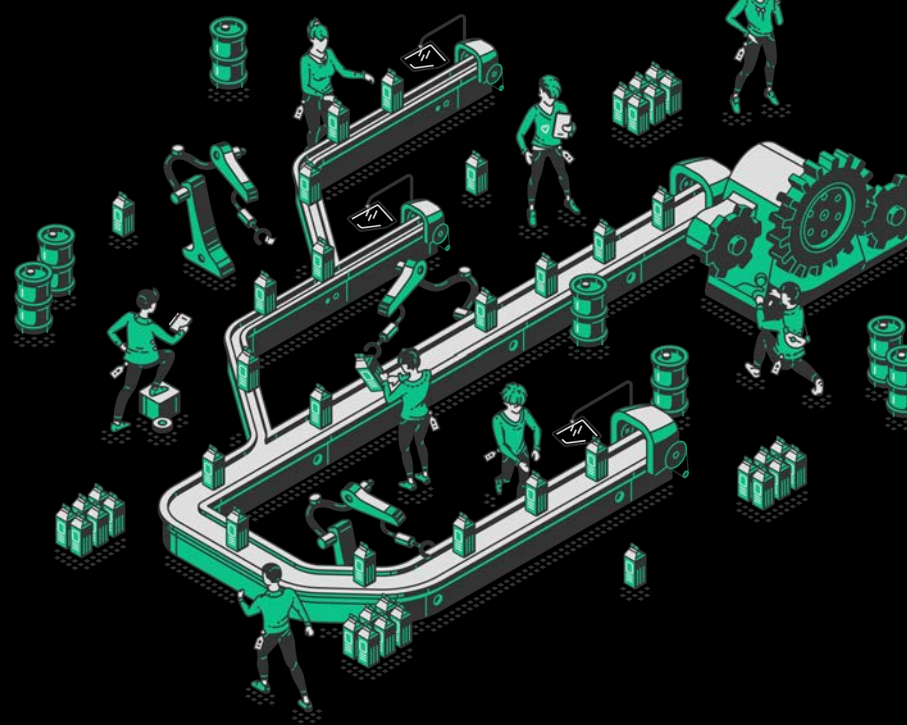


Meet the first **Production Copilot**®



Client Story

Quindi for Bike Manufacturing

L'eccellenza della produzione di biciclette

YEAR

2023

CLIENT

Leader del mercato italiano

INDUSTRY

Produzione di biciclette

PRODUCTION LAYOUT

Linea di Produzione

TAGS

SENSE

CONTROL

PLAN

RFID





YEAR

2023

CLIENT

Leader del mercato italiano

INDUSTRY

Produzione di Biciclette

PRODUCTION LAYOUT

Catena di Montaggio

TAGS

SENSE

CONTROL

PLAN

EXECUTE

RFID



La sfida

Contestualmente al reshoring del Cliente in Italia, supportare l'apertura del loro nuovo stabilimento fornendo l'architettura digitale di produzione.

Lo standard di produzione richiesto era di 200 biciclette al giorno.

Vinta da Quindi

#SENSE

Integrazione completa delle postazioni di lavoro, integrazione di lettura-scrittura con ERP e WMS per monitorare tutti i beni e i flussi.

#CONTROL

Tracciamento automatico dell'avanzamento delle biciclette con tecnologia RFID. Tracciamento della consegna dei materiali attraverso lo stabilimento

#PLAN

Pianificazione e bilanciamento degli ordini sulle linee di produzione.

Con risultati concreti

PER IL BILANCIO

- Obiettivo di 200 biciclette al giorno raggiunto e mantenuto.
- Il tempo di consegna è stato ridotto del 28,2%.
- COGS è stato ridotto del 19,5%.

PER IL PERSONALE

- Gli operatori non devono inserire dati e possono concentrarsi solo sulla produzione.
- Gli operatori ricevono indicazioni per il completamento delle attività. Nuovo personale può essere integrato senza difficoltà.
- Il management e i supervisor della produzione ora prendono decisioni migliori basate sui dati.



“

Raggiungere la giusta architettura digitale per il nuovo stabilimento era una vera preoccupazione. Quindi ha svolto un ruolo fondamentale come ‘hub di dati’: senza di esso, non saremmo in grado di pianificare gli ordini in modo così efficiente, rilevare i problemi in tempi così rapidi, né integrare il nuovo personale così facilmente. E tutto fluisce insieme, proprio come avevamo immaginato.

Firm’s COO

”

Il Cliente

- Produttore storico e leader di biciclette, con oltre **130 anni di tradizione** e **presenza multinazionale**, sia nel settore delle biciclette per uso quotidiano che delle biciclette da gara.
- Il Cliente ha avviato un **progetto di reshoring** multimilionario verso la sede principale nel Nord Italia.
- Quindi ha aiutato il Cliente ad **aprire un nuovo stabilimento**, parte dell'espansione in Italia, diventando **la colonna vertebrale digitale** delle operazioni produttive.
- Con questa configurazione, il Cliente si è prefissato **l'obiettivo di produzione di 200 biciclette al giorno**, affrontando una crescente **varietà di prodotti**, la riduzione delle dimensioni del lotto a causa della domanda di **personalizzazione** e un **personale appena assunto**.



La Sfida vinta da Quindi con risultati concreti

Produrre 200 biciclette al giorno

Ovvero gestire la pianificazione e l'esecuzione della produzione e della pianificazione della forza lavoro per raggiungere questo obiettivo.

- La Direzione ci ha comunicato la loro necessità di creare un'architettura digitale per il nuovo impianto di produzione, con un obiettivo di produzione ben definito in mente.
- Avevano chiaramente immaginato i loro target per i processi di produzione, con una comprensione dei requisiti e delle caratteristiche attese, ma non sapevano né come realizzarli né come mantenerli.
- Avevano bisogno di una soluzione che potesse collegare tra loro diverse fonti di informazione, come l'ERP, le linee di assemblaggio automatizzate, i sistemi informativi aziendali (BI) e il sistema di gestione magazzino (WMS).
Quindi ha soddisfatto tutte le loro esigenze.



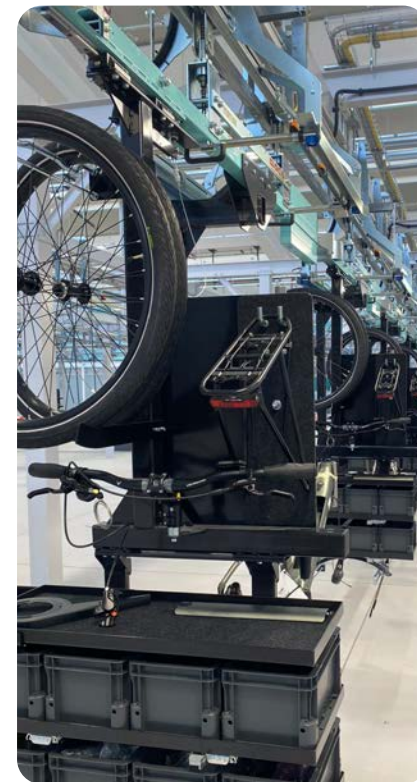
La Sfida vinta da Quindi con risultati concreti

SENSE

RFID

Abbiamo integrato il sistema di assemblaggio automatizzato per monitorare l'intero processo.

- Abbiamo sfruttato la tecnologia RFID per monitorare il processo di assemblaggio delle biciclette, dal picking fino all'imballaggio.
- Grazie a questa integrazione, identifichiamo automaticamente e registriamo l'ora di ingresso e di uscita di ogni singola bicicletta da una determinata postazione di lavoro.
- Inoltre, Quindi si integra perfettamente con l'ERP dello stabilimento, e tutte le informazioni su ordini e personale vengono lette e registrate automaticamente.
- In tempo reale, sincronizziamo con il WMS per monitorare la consegna dei materiali all'area di picking e verificare che i materiali corretti vengano consegnati, in conformità con le attività programmate.



La Sfida vinta da Quindi con risultati concreti

CONTROL

Teniamo traccia di ogni telaio, ruota, manubrio. In tempo reale.

- Alla prima stazione, ogni telaio di bicicletta viene automaticamente associato a un ordine di produzione, creando un'unità di produzione unica.
- In tempo reale, Quindi verifica che tutte le parti necessarie siano consegnate alle stazioni di lavoro corrette, in modo che il Cliente eviti di avviare un ordine senza avere l'intero kit pronto.
- Quando una bicicletta entra fisicamente in una determinata stazione di lavoro nella linea, Quindi apre automaticamente un parziale di lavoro e lo chiude quando la bicicletta esce dalla stazione. In questo modo, l'avanzamento della produzione viene tracciato **senza alcun bisogno di inserimento manuale.**

PLAN

Programmiamo tutti gli ordini di produzione, bilanciando le linee di assemblaggio e la forza lavoro.

- Per ogni bicicletta, in base alla pianificazione della produzione, stabiliamo il percorso ottimale da seguire all'interno dello stabilimento di produzione, al fine di minimizzare il tempo complessivo di assemblaggio.



La Sfida vinta da Quindi con risultati concreti

EXECUTE

Quindi assiste gli operatori alla postazione di lavoro per completare i loro compiti.

- Ogni volta che una bicicletta entra in una postazione di lavoro, l'interfaccia utente di Quindi viene automaticamente popolata con informazioni specifiche della bicicletta, del compito e dell'operatore, come:
 - ◆ l'elenco delle attività correnti;
 - ◆ tutorial video di assemblaggio per quella bicicletta;
 - ◆ informazioni di assemblaggio e documentazione specifica per quella bicicletta.
- Il tempo di lavoro attivo e il tempo di produzione previsto sono mostrati sullo schermo, fornendo corretta guida sul tempo takt all'operatore.
- Quindi rileva automaticamente i problemi e consente all'operatore sia di dichiarare la causa di ciascuno di essi per il tracciamento e il miglioramento, sia di richiedere assistenza per risolverli immediatamente.



La Sfida vinta da Quindi con risultati concreti

Per il bilancio

L'impatto di Quindi sulle performance economiche del Cliente è stato misurato a intervalli periodici prima e dopo l'implementazione.

Quindi ha permesso a Bianchi di:

- Pianificare gli ordini di produzione e bilanciare ottimamente le linee, rispetto agli articoli da produrre e allo storico di efficienza degli operatori.
- Rilevare difetti di una bicicletta direttamente alla postazione di lavoro e indirizzarla all'area di riparazione con le informazioni utili per risolverli.

Di conseguenza, Quindi ha garantito **risultati superiori alle aspettative**:

- Obiettivo di produttività di 200 biciclette: **raggiunto!**
- Riduzione del lead time¹: **28.2%**
- Riduzione COGS¹: **19.5%**

1. Confrontato con l'impianto tecnologico adoperato nel vecchio impianto del Cliente

Per il personale

Oltre agli aspetti economici, Quindi ha avuto un impatto positivo sui supervisori e sugli operatori:

- **Minimo inserimento manuale di dati**, permettendo agli operatori di concentrarsi esclusivamente sui compiti di produzione principali.
- Gli operatori possono beneficiare di materiali digitali che li aiutano a migliorare le loro prestazioni e la qualità, riducendo l'incertezza e lo stress — in questo modo, il nuovo personale può essere integrato senza intoppi, con un **impatto minimo sulle prestazioni produttive**.
- I dirigenti e i supervisori della produzione ora godono di un supporto maggiore, accurato e pronto all'uso nel **prendere decisioni**.

Quindi ha la flessibilità di un SaaS

a partire da

€49

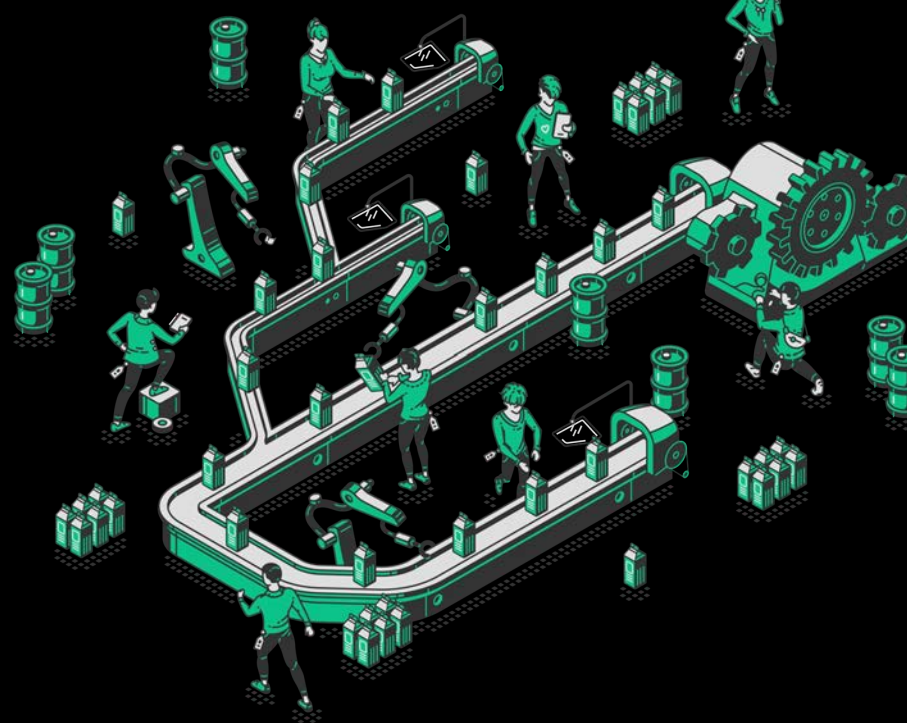
a nodo/mese

SaaS (Software-as-a-Service):

- Ricevi ciò per cui paghi: solo funzionalità preziose! Le integrazioni di nodi e software sono a nostro carico.
- Ottieni sempre la versione più aggiornata di Quindi, con aggiornamenti automatici per ogni piccolo o grande update.
- Il prezzo varia a seconda del numero di moduli attivi.
- Durata minima della licenza: 1 anno

Prezzo trasparente

- Nessun costo di formazione
- Nessun costo di installazione



quindi.ai

info@quindi.ai | jobs@quindi.ai