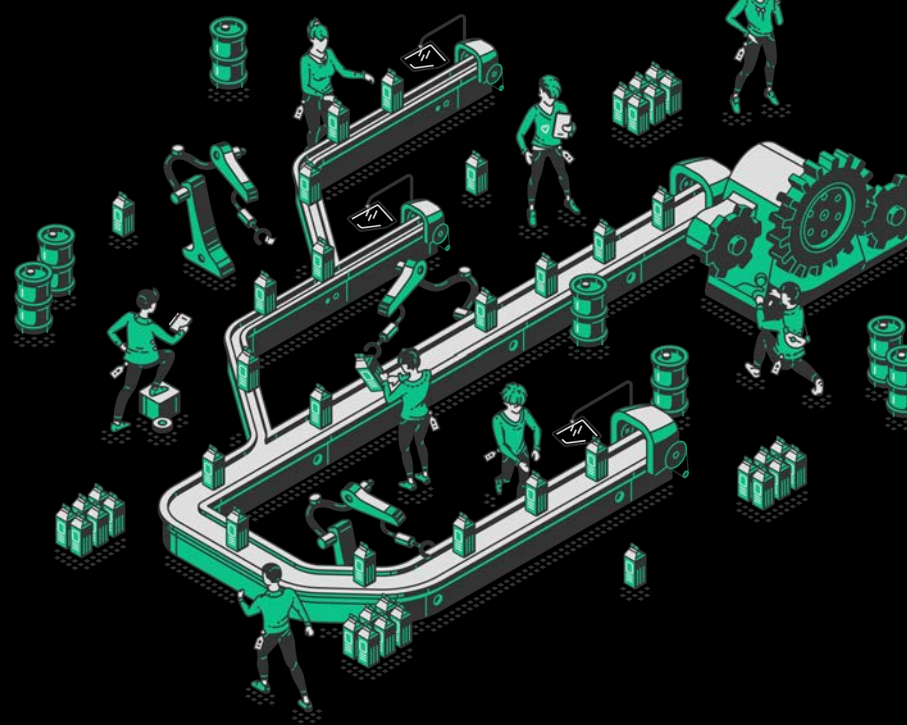


Il primo **Production Copilot**®

 quindi



Client Story

Quindi per la produzione nell'Alta Moda

Eccellenza nella produzione di calzature

ANNO

2023

CLIENTE

Leader di mercato

SETTORE

Fashion, Produzione di calzature

LAYOUT PRODUTTIVO

Linea di assemblaggio

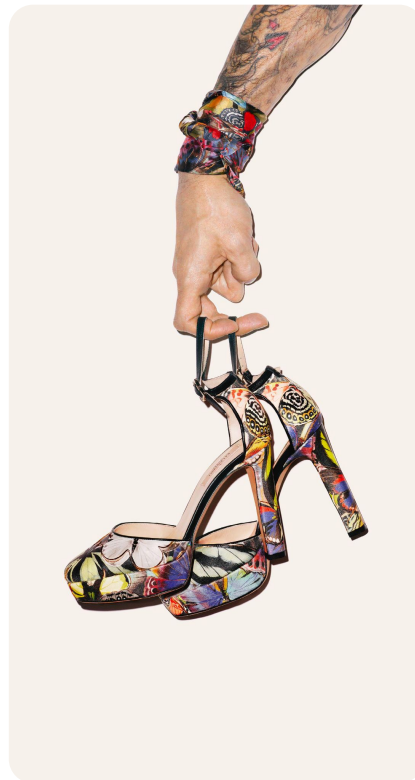
TAGS

SENSE

CONTROL

PLAN

RFID





ANNO

2023

CLIENTE

Leader di mercato

INDUSTRY

Fashion, Produzione di calzature

PRODUCTION LAYOUT

Linea di assemblaggio

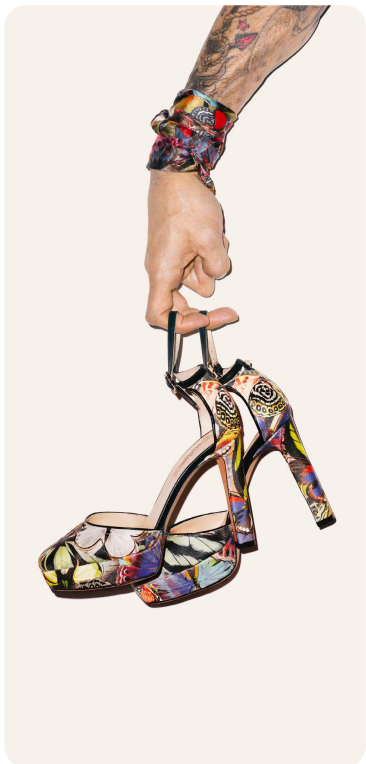
TAGS

SENSE

CONTROL

PLAN

RFID



La Sfida

Ridurre il tempo di produzione del 5%.
In questo modo, aumentare la produttività e ridurre il costo delle merci vendute (COGS).

Che Quindi ha vinto

#SENSE

Abbiamo implementato la tecnologia RFID per tracciare automaticamente i tempi di ciclo di assemblaggio di ogni fase (postazione di lavoro manuale).

#CONTROL

Ha permesso la tracciabilità dell'avanzamento della produzione, senza la necessità di input umani.

#PLAN

I dati raccolti vengono utilizzati per automatizzare il bilanciamento della linea.

Con risultati tangibili

PER IL LORO BILANCIO

- Con Quindi, il tempo di esecuzione è stato ridotto del 6,3%.
- Di conseguenza, la produttività è aumentata del 5%, il costo delle merci vendute (COGS) è stato ridotto del 2%.

→ Il sistema è resiliente alla variabilità del personale.

PER IL LORO TEAM

- Gli addetti non devono inserire dati e possono concentrarsi esclusivamente sulla produzione.
- Il management e i supervisor della produzione ora beneficiano di informazioni maggiori e accurate quando prendono decisioni.



“

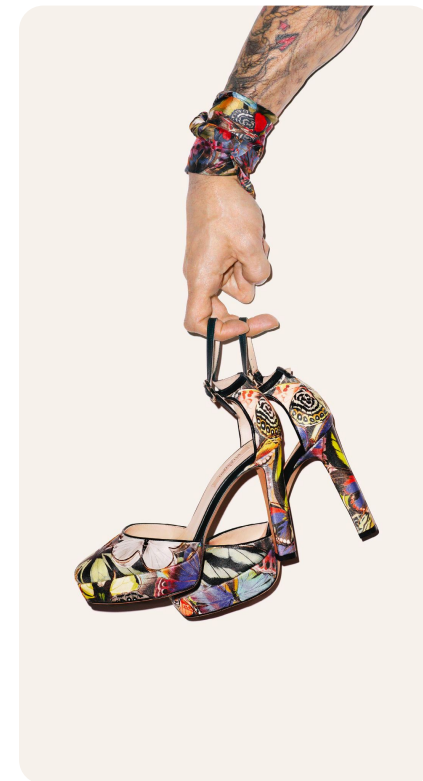
Con Quindi, abbiamo ottenuto sia visibilità che performance. Pensavamo di aver bilanciato correttamente la linea, ma si è scoperto che non lo era. Ora abbiamo uno strumento per assicurarci che sia ottimamente bilanciata in ogni momento, senza sforzo aggiuntivo per il nostro personale, che può concentrarsi sulle calzature.

Direttore Operativo dell'azienda

”

Il cliente

- Il marchio di moda è commercializzato in oltre 100 paesi del mondo, attraverso una rete di oltre 1500 punti vendita, tra cui 175 boutique monomarca.
- Quindi è implementato all'interno della loro fabbrica in Toscana, dedicata alla produzione di calzature.
- In questa fabbrica, le scarpe vengono assemblate manualmente in postazioni di lavoro lungo una linea di assemblaggio a circuito chiuso.
- Con questa configurazione, il Cliente produce una vasta gamma di prodotti, con volumi di produzione elevati e senza compromessi sulla qualità del prodotto.



La sfida che Quindi ha vinto con risultati tangibili

Ridurre il tempo di produzione del 5%.

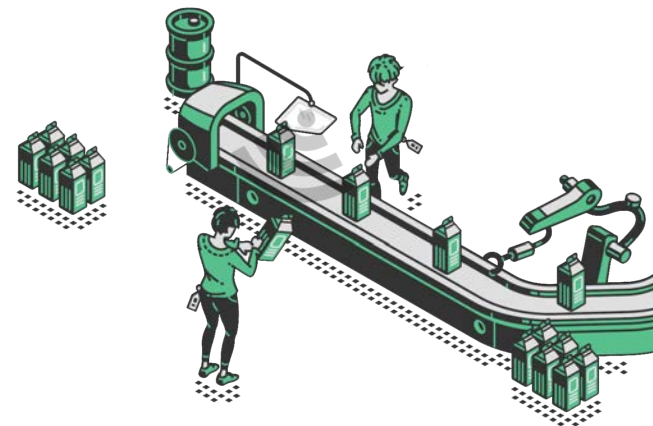
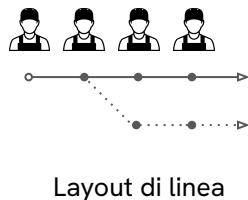
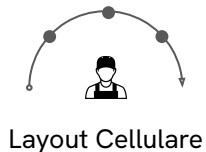
Di conseguenza, aumentare la produttività e ridurre il costo delle merci vendute (COGS).

- La direzione ci ha comunicato la diffusa percezione che le attività di assemblaggio potrebbero essere rese più efficienti in termini di tempo.
- Ma non avevano dati né per provarlo, né per come ottenere tale maggiore efficienza.
- Ci hanno trasferito la volontà di mettere sotto controllo i loro processi e di passare a decisioni basate sui dati per guidare il miglioramento del tempo di esecuzione.



Da Sense a Plan con la tecnologia RFID di Quindi

PER QUALE LAYOUT DI ASSEMBLAGGIO È STATO PROGETTATO?



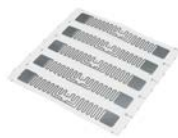
COME È STATO IMPLEMENTATO?



Esegui
Quindi Collect



Installa 1 RFID kit (antenna
+ ricevitore)/per stazione
di lavoro



Marchia
prodotti/contenitori con
etichette RFID



Associa ogni etichetta
RFID all'articolo relativo



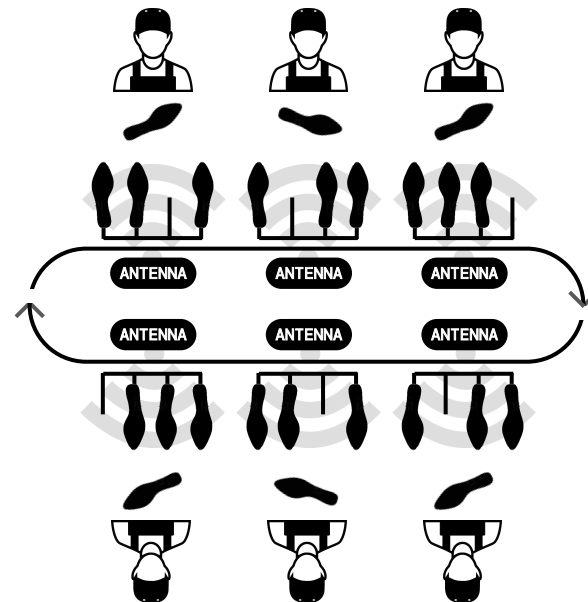
Produci!

La sfida che Quindi ha vinto con risultati tangibili

SENSE

Abbiamo usato la tecnologia RFID per tracciare il percorso della scarpa

- È stata posizionata una tag RFID su ogni forma di scarpa ospitata nei supporti che scorrono lungo la linea di assemblaggio.
- Le antenne e i ricevitori RFID sono installati all'interno della linea di assemblaggio, in modo da non interferire con gli operatori.
- Grazie a questa configurazione, i tag RFID possono identificare automaticamente e registrare l'orario in cui una singola forma di scarpa:
 - ◆ entra ed esce da una determinata postazione di lavoro;
 - ◆ viene prelevata e reinserita nel supporto.



La sfida che Quindi ha vinto con risultati tangibili

CONTROL

Con questa configurazione, la production può avanzare automaticamente

- Alla prima stazione, ogni forma di scarpa viene abbinata all'articolo che diventerà.
- Quando Quindi rileva l'avanzamento di una forma di scarpa lungo la linea, ne avanza automaticamente la produzione da una fase di lavoro alla successiva.
- Quando l'operatore prende la scarpa dal supporto, Quindi apre una parziale di lavoro e la chiude quando la forma viene spostata nel supporto. Il tempo di lavoro viene quindi ottenuto come differenza tra i due momenti.
- Quindi si integra con l'ERP della fabbrica e tutte le informazioni vengono registrate automaticamente al suo interno.

PLAN

L'analisi dei dati consente il bilanciamento ottimale della linea

- Unendo i dati dettagliati sull'attività produttiva con la pila di ordini dall'ERP, Quindi bilancia la linea di assemblaggio alla velocità ottimale.



La sfida che Quindi ha vinto con risultati tangibili

Per le loro finanze

L'impatto di Quindi sulle prestazioni economiche del cliente è stato misurato a intervalli periodici prima e dopo l'implementazione.

Quindi ha permesso al cliente di:

- Bilanciare la linea in modo ottimale, tenendo conto degli articoli prodotti e dell'efficienza storica degli operatori.
- Rilevare gli scarti direttamente alla postazione di lavoro, superando così la necessità di contare gli scarti alla fine della linea.

Pertanto, Quindi ha garantito risultati superiori alle aspettative:

- Riduzione del tempo di esecuzione: **6.3%**
- Aumento della produttività: **5%**
- Riduzione dei costi delle merci vendute (COGS): **2%**

Per il loro team

Oltre agli aspetti economici, Quindi ha avuto un impatto positivo su tutte le persone in azienda:

- Nessun inserimento di dati da parte di umani
 - ◆ Gli operatori si concentrano esclusivamente sulle attività di produzione principali.
 - ◆ La affidabilità dei dati aumenta (senza errori umani)
- Il management e i supervisor della produzione ora beneficiano di informazioni più ampie e accurate quando prendono decisioni.
- Gli operatori possono confrontare la propria attività con la loro storia personale e con le prestazioni complessive della produzione.

Quindi ha la flessibilità di un SaaS

a partire da

€49

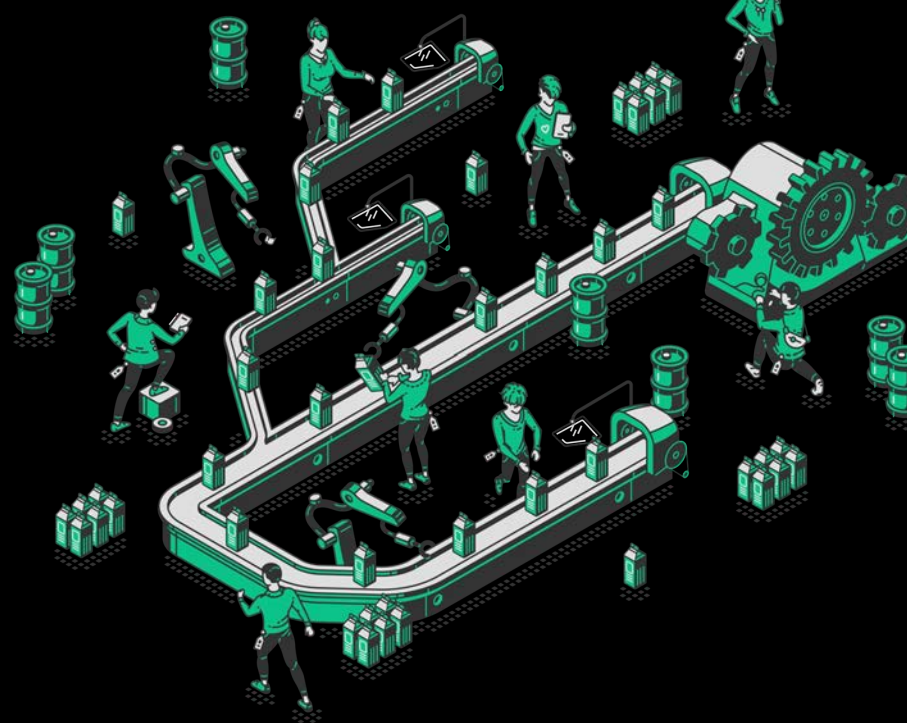
a nodo/mese

SaaS (Software-as-a-Service):

- Ricevi ciò per cui paghi: solo funzionalità preziose! Le integrazioni di nodi e software sono a nostro carico.
- Ottieni sempre la versione più aggiornata di Quindi, con aggiornamenti automatici per ogni piccolo o grande update.
- Il prezzo varia a seconda del numero di moduli attivi.
- Durata minima della licenza: 1 anno

Prezzo trasparente

- Nessun costo di formazione
- Nessun costo di installazione



quindi.ai

info@quindi.ai | jobs@quindi.ai